

dne **16. 7. 2026** od **7:30** do **14:30** hodin

Plánovaná odstávka zahrnuje tyto lokality:**Ledce (okres Mladá Boleslav)**

č. p. 1-6, 8-12, 14-22, 24, 25, 27-33, 35-46, 48, 49, 50, 51, 53, 54, 56-61, 63-117, 119-129, 131-138, 140, 142, 143, 145-154, 156, 158-162, 166, 168, 169, 171, 172, 173, 175, 176

č. ev. 2-8, 10-22, 24, 25, 27-61, 63, 64, 65, 68-72, 75, 76, 77, 79, 80

kat. území **Ledce u Mladé Boleslavi** (kód **679623**): parcelní č. 4/2, 11/1, 37/1, 40, 282/3, 282/7, 282/9, 291/6, 314, 425/37, 436/7, 464/35, 475/3

Prodašice (okres Mladá Boleslav)

č. p. 1-5, 7, 9, 11, 12, 14, 15, 16, 18-23, 26, 27, 28, 29, 31-38, 41, 43, 45

č. ev. 1, 2, 3, 4, 6, 8-25, 28, 30, 31

kat. území **Prodašice** (kód **733121**): parcelní č. 320/12, 320/23, 340/04, 341/2, 435/11

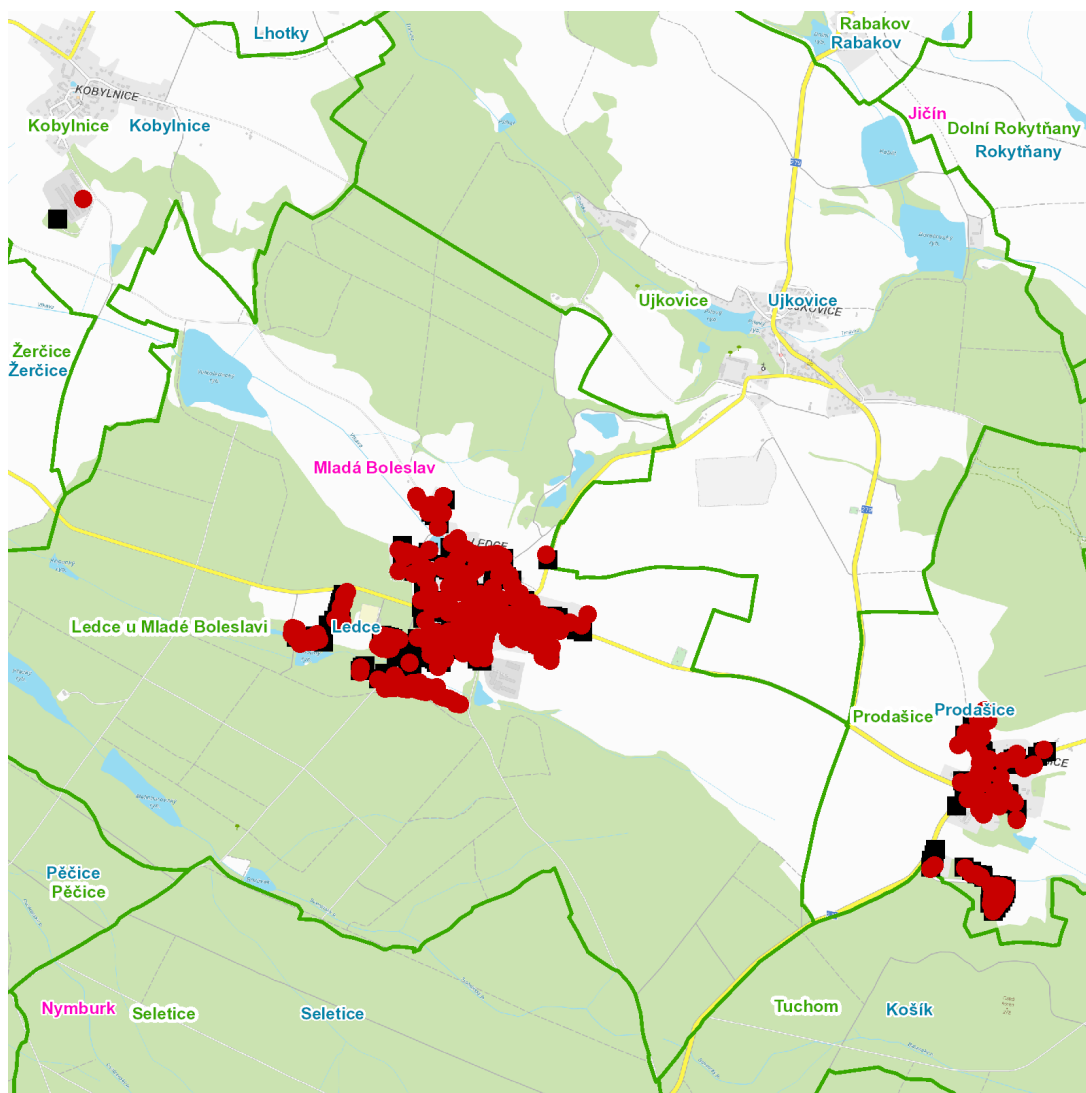
kat. území **Kobylnice** (kód **667463**): parcelní č. 68/1

UPOZORNĚNÍ

Dotčené zařízení distribuční soustavy je nutné i v době odstávky považovat za zařízení pod napětím, a proto vás žádáme o dodržení všech zásad bezpečnosti a provedení opatření potřebných k zamezení případných škod na zdraví a majetku. | Provozovatelé výroben elektřiny jsou povinni zajistit přerušení dodávky elektřiny z výroby do vypnutého úseku distribuční soustavy.

NEJDE VÁM ELEKTŘINA...

TIP: Registrujte se zdarma na www.cezdistribuce.cz/sluzba a informace o odstávkách elektřiny budete dostávat e-mailem nebo SMS. U poruch zasíláme SMS s předpokládanou dobou obnovení dodávek. | Aktuální stav dodávek elektřiny na konkrétní adrese zjistíte snadno, rychle a bez registrace na portále **Bez Šťávy** (www.bezstavy.cz).

dne **16. 7. 2026** od **7:30** do **14:30** hodin**Orientační mapový podklad odstávkou dotčených lokalit****VYSVĚTLIVKY**

- – adresy dotčené odstávkou elektřiny
- – místa připojení k elektrické síti dotčená odstávkou

INFORMACE ZASLÁNA

IDDS: 4imame2 (Obec Ledce)
IDDS: xhjb69z (Obec Prodašice)
IDDS: ix3ameb (Obec Kobylnice)