

dne **28. 4. 2025** od **7:30** do **16:30** hodin

---

**Plánovaná odstávka zahrnuje tyto lokality:****Ledce (okres Mladá Boleslav)**

č. p. 65, 75, 81, 85, 93, 97, 103, 108, 109, 112, 113, 114, 115, 117, 118, 121-138, 140, 143, 147, 149, 151, 156, 161

č. ev. 2-8, 10-22, 24, 25, 27-61, 65, 68-72, 75, 76, 77, 80

kat. území **Ledce u Mladé Boleslavi** (kód **679623**): parcelní č. 425/37, 436/7, 475/3

---

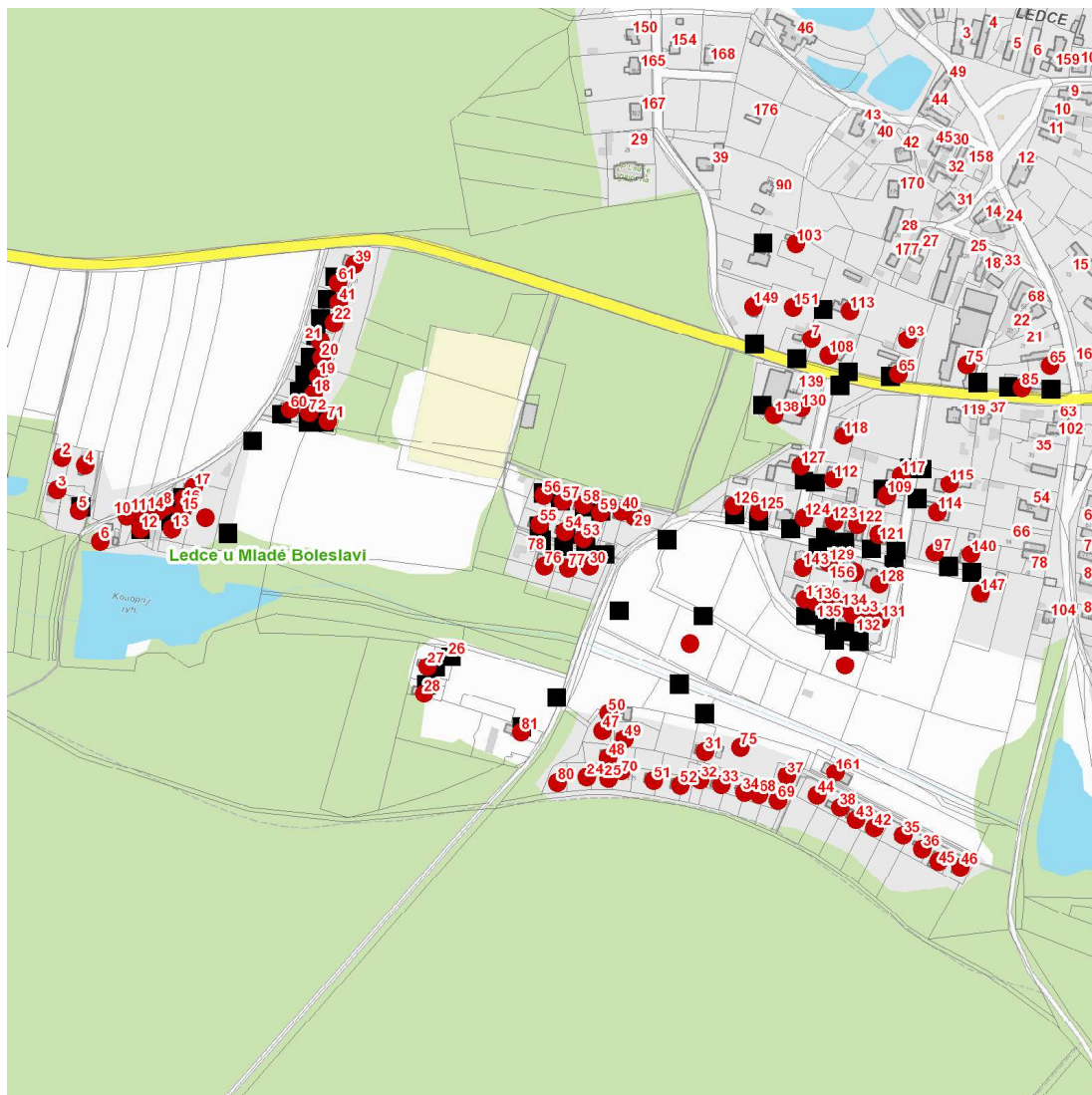
**UPOZORNĚNÍ**

**Dotčené zařízení distribuční soustavy je nutné i v době odstávky považovat za zařízení pod napětím**, a proto vás žádáme o dodržení všech zásad bezpečnosti a provedení opatření potřebných k zamezení případných škod na zdraví a majetku. | Provozovatelé výroben elektřiny jsou povinni zajistit přerušení dodávky elektřiny z výroby do vypnutého úseku distribuční soustavy.

---

**NEJDE VÁM ELEKTRINA...**

**TIP:** Registrujte se zdarma na [www.cezdistribuce.cz/sluzba](http://www.cezdistribuce.cz/sluzba) a informace o odstávkách elektřiny budete dostávat e-mailem nebo SMS. U poruch zasíláme SMS s předpokládanou dobou obnovení dodávek. | Aktuální stav dodávek elektřiny na konkrétní adrese zjistíte snadno, rychle a bez registrace na portále **Bez Štávy** ([www.bezstavy.cz](http://www.bezstavy.cz)).

**dne 28. 4. 2025 od 7:30 do 16:30 hodin****Orientační mapový podklad odstávkou dotčených lokalit****VYSVĚTLIVKY**

- – adresy dotčené odstávkou elektřiny
- – místa připojení k elektrické síti dotčená odstávkou

**INFORMACE ZASLÁNA**

IDDS: 4imame2 (Obec Ledce)