

dne **24. 4. 2025** od **7:30** do **18:30** hodin

Plánovaná odstávka zahrnuje tyto lokality:**Ledce (okres Mladá Boleslav)**

č. p. 65, 75, 81, 85, 93, 97, 103, 108, 109, 112, 113, 114, 115, 117, 118, 121-138, 140, 143, 147, 149, 151, 156, 161

č. ev. 2-8, 10-22, 24, 25, 27-61, 65, 68-72, 75, 76, 77, 80

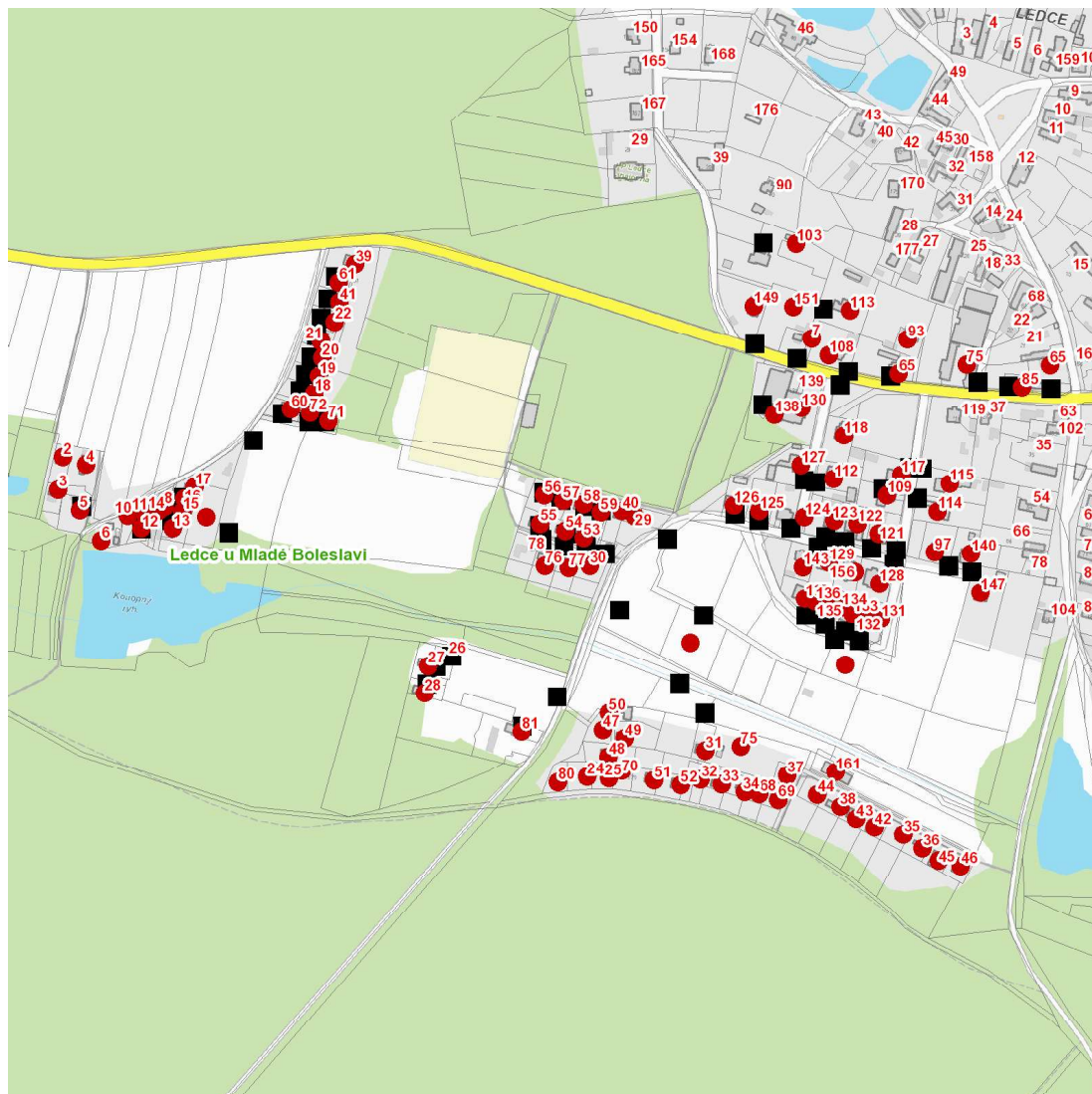
kat. území **Ledce u Mladé Boleslavi** (kód **679623**): parcelní č. 425/37, 436/7, 475/3

UPOZORNĚNÍ

Dotčené zařízení distribuční soustavy je nutné i v době odstávky považovat za zařízení pod napětím, a proto vás žádáme o dodržení všech zásad bezpečnosti a provedení opatření potřebných k zamezení případných škod na zdraví a majetku. | Provozovatelé výroben elektřiny jsou povinni zajistit přerušeni dodávky elektřiny z výroby do vypnutého úseku distribuční soustavy.

NEJDE VÁM ELEKTRINA...

TIP: Registrujte se zdarma na www.cezdistribuce.cz/sluzba a informace o odstávkách elektřiny budete dostávat e-mailem nebo SMS. U poruch zasíláme SMS s předpokládanou dobou obnovení dodávek. | Aktuální stav dodávek elektřiny na konkrétní adrese zjistíte snadno, rychle a bez registrace na portále **Bez Štávy** (www.bezstavy.cz).

dne **24. 4. 2025** od **7:30** do **18:30** hodin**Orientační mapový podklad odstávkou dotčených lokalit****VYSVĚTLIVKY**

- – adresy dotčené odstávkou elektřiny
- – místa připojení k elektrické síti dotčená odstávkou

INFORMACE ZASLÁNA

IDDS: 4imame2 (Obec Ledce)