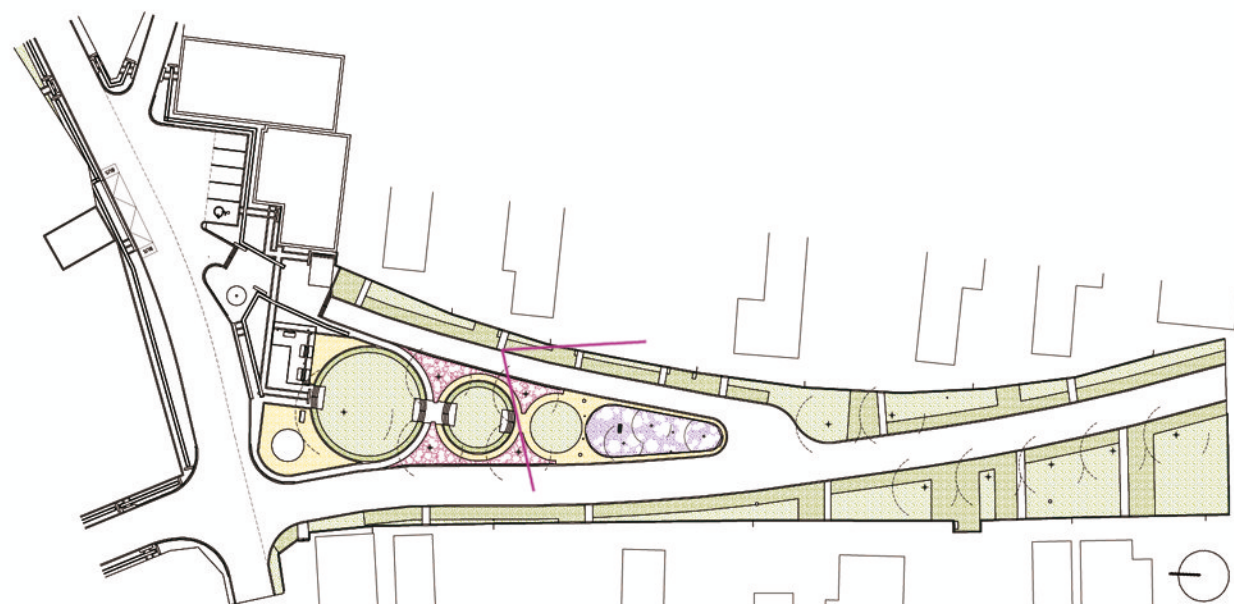


## POMNÍK A DETAIL PIETNÍHO MÍSTA



- 1 - JEDNOSMĚRNÁ KOMUNIKACE
- 2 - STEPNÍ SPOLEČENSTVO, OKRASNÉ TRAVINY, ZIMNÍ STRUKTURY
- 3 - MLATOVÉ CESTY
- 4 - TRÁVNÍK
- 5 - POULIČNÍ LAMPA
- 6 - STOŽÁR
- 7 - LISTNATÉ STROMY
- 8 - VÍCEKMNÉ LISTNATÉ STROMY
- 9 - BYLINNÉ PODROSTY S AKCENTEM STÁLEZELENÝCH KEŘŮ
- 10 - KOVOVÉ SLOUPKY A ŘETÍZKOVÉ ZÁBRADLÍ
- 11 - PARKOVACÍ STÁNÍ, ŠTĚRKOVÝ TRÁVNÍK