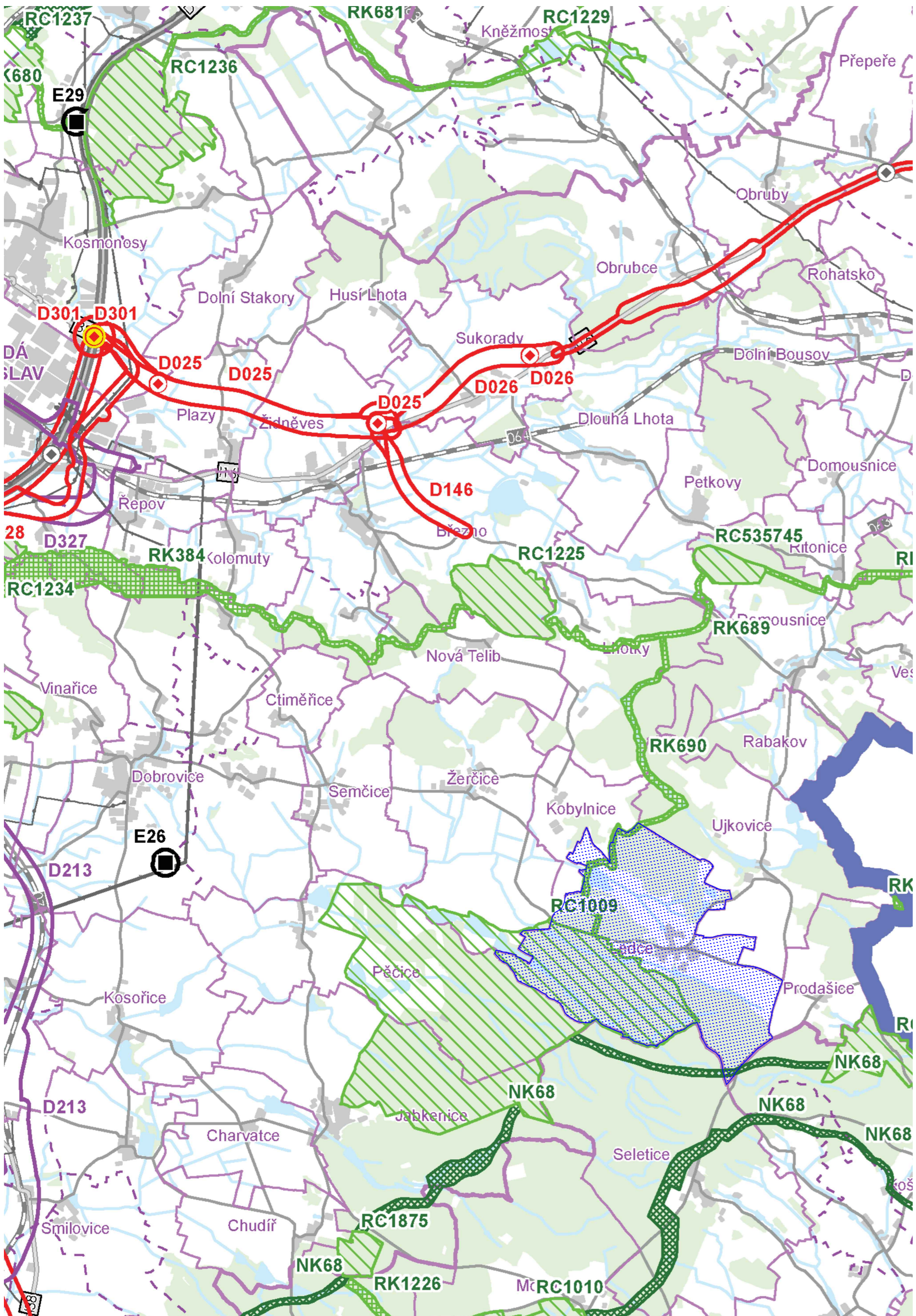


ZÁSADY ÚZEMNÍHO ROZVOJE STŘEDOČESKÉHO KRAJE ÚPLNÉ ZNĚNÍ PO VYDÁNÍ AKTUALIZACÍ Č. 1, 2, 7, 6, 3, 10, 11 A 8. AKTUALIZACE A.4 VEŘEJNĚ PROSPĚŠNÉ STAVBY A VEŘEJNĚ PROSPĚŠNÁ OPATŘENÍ - VÝŘEZ



JEVY INFORMATIVNÍ

ZÁKLADNÍ INFORMACE O ÚZEMÍ

- hranice kraje
- hranice správního obvodu ORP
- hranice obce
- hranice katastru
- mimoúrovňová křižovatka
- dálnice
- silnice I. třídy
- ostatní silnice
- železniční trať
- elektrické vedení 110 kV a více
- plynovod VTL a VTL
- blok budov
- les
- vodní tok
- vodní plocha

JEVY NÁVRHOVÉ

PLOCHY A KORIDORY NADMÍSTNÍHO VÝZNAMU

DOPRAVNÍ INFRASTRUKTURA

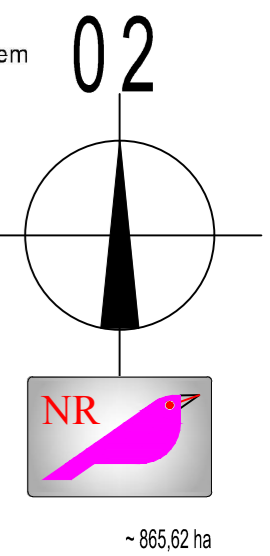
- plocha pro leteckou dopravu D300
- koridor pro silniční dopravu D006
- koridor pro železniční dopravu a tramvaje D322
- koridor pro vodní dopravu VD1
- mimoúrovňová křižovatka nově navržená D017
- mimoúrovňová křižovatka navržená k rekonstrukci D010

TECHNICKÁ INFRASTRUKTURA

- E09 koridor pro zásobování elektrickou energií
- P09 koridor pro zásobování plynem
- R05 koridor pro ropovod a produktovod
- V15 koridor pro zásobování vodou
- PP12 plocha pro ochranu před povodněmi a regulaci odtokových poměrů
- E04 rozvodny
- P03 regulační stanice
- PP13 plocha pro ochranu před povodněmi a regulaci odtokových poměrů vyjádřená bodem

ÚZEMNÍ SYSTÉM EKOLOGICKÉ STABILITY

- nadregionální biocentrum
- nadregionální biokoridor
- regionální biocentrum
- regionální biokoridor
- NC2001 kód prvku ÚSES
- ŘEŠENÉ ÚZEMÍ OBCE LEDCE



LEDCE

ÚZEMNÍ PLÁN 1 : 5 000



AUTOR ing.arch. Jan Kosík - PROZIS Jana Palacha 1121 Mladá Boleslav IČO: 102 30 088 773 863 584 mail: kosik@telecom.cz, kosjan11@gmail.com		PROJEKTANT -		 PROJEKČNÍ KANCELÁŘ SAFARIKOVA 277, 293 01 MLADÁ BOLESLAV tel.: 326 725 930
KRAJ: Středočeský	STAVEBNÍ ÚŘAD: Mladá Boleslav	DATUM: doben 2024		
INVESTOR: obec Ledce	ČÁST: OÚVODNĚNÍ		MĚŘÍTKO: 1 : 50 000	
NÁZEV AKCE: ÚZEMNÍ PLÁN LEDCE		ZAK. ČÍSLO: AKCE 01/2020	FORMÁT: 4 A4	
OBSAH VÝKRESU: VÝKRES ŠIRŠÍCH VZTAHŮ		ČÍSLO VÝKRESU: 02	PÁŘÍ: -	